

ความเป็นมาของโครงการ



ทางหลวงหมายเลข 404 เป็นเส้นทางหลักที่เชื่อมอำเภอปะเหลียน เข้ากับอำเภอเมืองตรัง โดยผ่าน อำเภอย่านตาขาว อำเภอปะเหลียน จังหวัดตรัง และเข้าสู่จังหวัดสตูล ผ่านอำเภอทุ่งหว้า อำเภอละงู ปัจจุบันทางหลวงหมายเลข 404 มีปริมาณการจราจรเพิ่มขึ้นอย่างต่อเนื่อง ทำให้ผู้ใช้ทางไม่ได้รับความสะดวกในการเดินทาง ในแนวเส้นทางของโครงการผ่านพื้นที่อ่อนไหวทางด้านสิ่งแวดล้อม และจากการตรวจสอบข้อจำกัดด้านสิ่งแวดล้อมเบื้องต้น พบว่า พื้นที่โครงการอยู่ในพื้นที่ชั้นคุณภาพลุ่มน้ำชั้นที่ 1 พื้นที่ชั้นคุณภาพลุ่มน้ำชั้นที่ 2 และแหล่งโบราณสถานที่ยังไม่ขึ้นทะเบียน 2 แห่ง ได้แก่ ตึกเก่าตลาดทุ่งหว้า และเขาโต๊ะนางดำ จึงเข้าข่ายต้องจัดทำรายงานการประเมินผลกระทบสิ่งแวดล้อม (EIA) ตามท้ายประกาศกระทรวงทรัพยากรธรรมชาติและสิ่งแวดล้อม เรื่อง กำหนดโครงการกิจการ หรือการดำเนินการ ซึ่งต้องจัดทำรายการประเมินผลกระทบสิ่งแวดล้อม และหลักเกณฑ์ วิธีการ และเงื่อนไขในการจัดทำรายงานการประเมินผลกระทบสิ่งแวดล้อม พ.ศ. 2566 ประกาศ ในราชกิจจานุเบกษา เล่มที่ 141 ตอนพิเศษ 4 ง วันที่ 5 มกราคม 2567

กรมทางหลวง จึงได้ว่าจ้างบริษัทที่ปรึกษา ประกอบด้วย บริษัท อินทิเกรเทด เอนจิเนียริง คอนซัลแทนท์ จำกัด บริษัท ธาธาโลไนน์ จำกัด บริษัท พีเอสเค คอนซัลแทนท์ จำกัด บริษัท อีเอ็ม ดีไซน์ แอนด์ แมเนจเม้นท์ จำกัด และบริษัท เวิลด์เอ็นจิเนียริง คอนซัลแทนท์ จำกัด ให้ดำเนินการศึกษาโครงการจ้างวิศวกรที่ปรึกษาสำรวจและออกแบบ ทางหลวงแนวใหม่ และทางหลวง 4 ช่องจราจร ทางหลวงหมายเลข 404 สาย ปะเหลียน - ทุ่งหว้า - ละงู

วัตถุประสงค์ของโครงการ

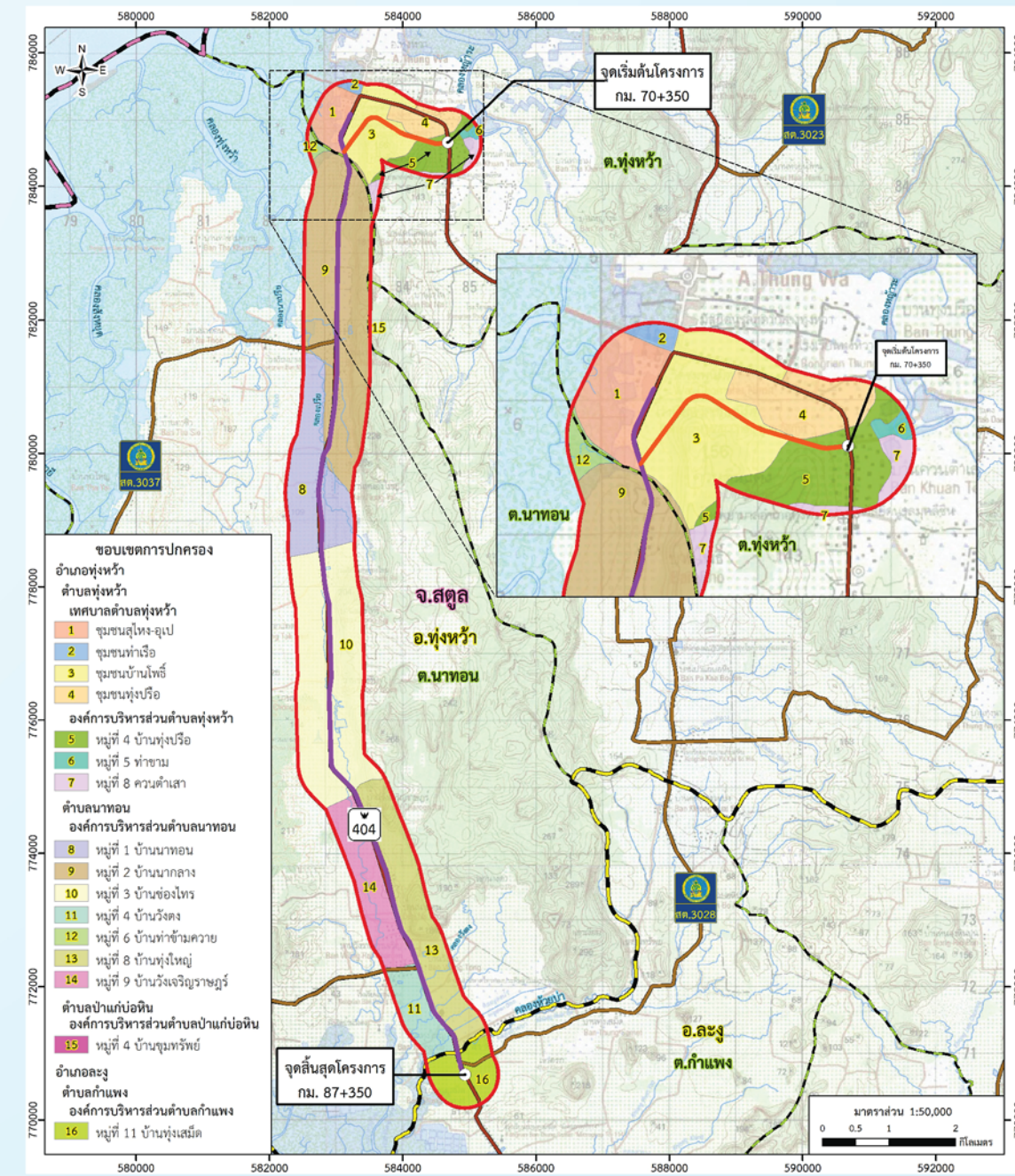
- ▶ เพื่อสำรวจและออกแบบรายละเอียดทางหลวงแนวใหม่ และทางหลวง 4 ช่องจราจร ทางหลวงหมายเลข 404 สาย ปะเหลียน - ทุ่งหว้า - ละงู มีระยะทางประมาณ 16 กิโลเมตร
- ▶ เพื่อให้การพัฒนาโครงการมีความสมบูรณ์ทางด้านวิศวกรรม สอดคล้องกับสภาพสิ่งแวดล้อมเศรษฐกิจและสังคม
- ▶ เพื่อศึกษา รวบรวม และประเมินผลกระทบสิ่งแวดล้อมและสังคม เสนอมาตรการป้องกันและแก้ไขผลกระทบ ตลอดจนมาตรการติดตามตรวจสอบผลกระทบสิ่งแวดล้อม รวมทั้งแผนการจัดการด้านสิ่งแวดล้อมที่เหมาะสมและมีประสิทธิภาพ

ประโยชน์ที่คาดว่าจะได้รับจากโครงการ

- ▶ ช่วยให้การเดินทางของประชาชนในพื้นที่และผู้ใช้เส้นทางมีความสะดวก รวดเร็ว และปลอดภัยยิ่งขึ้น รวมถึงการสนับสนุนแผนงานโครงการพัฒนาระบบคมนาคมขนส่งของประเทศไทยในอนาคต
- ▶ ช่วยส่งเสริมเส้นทางเศรษฐกิจและแหล่งท่องเที่ยวที่สำคัญของประเทศ และเป็นการพัฒนาพื้นที่
- ▶ พัฒนาเส้นทางในการเดินทาง และเติมเต็มโครงข่ายถนนเดิมในจังหวัดสตูลให้สมบูรณ์มากขึ้น

พื้นที่ศึกษาโครงการ

โครงการจ้างวิศวกรที่ปรึกษาสำรวจและออกแบบทางหลวงแนวใหม่และทางหลวง 4 ช่องจราจร ทางหลวงหมายเลข 404 สาย ปะเหลียน - ทุ่งหว้า - ละงู มีจุดเริ่มต้นบนทางหลวงหมายเลข 404 ประมาณ กม. 70+350 อยู่ในพื้นที่ตำบลทุ่งหว้า อำเภอทุ่งหว้า จังหวัดสตูล และสิ้นสุดโครงการบนทางหลวงหมายเลข 404 ประมาณ กม. ที่ 87+350 อยู่ในพื้นที่ตำบลกำแพง อำเภอละงู จังหวัดสตูล รวมทั้งโครงข่ายอื่นที่เกี่ยวข้อง มีระยะทางประมาณ 16.000 กิโลเมตร (ระยะทางรวมทั้งแนวใหม่และแนวเดิม) เขตทางกว้างประมาณ 30 เมตร โดยมีพื้นที่ศึกษาด้านสิ่งแวดล้อมครอบคลุมในระยะ 500 เมตร จากกึ่งกลางแนวเส้นทางโครงการ



สัญลักษณ์

- ขอบเขตจังหวัด
- ขอบเขตอำเภอ
- ขอบเขตตำบล
- ทางหลวงแผ่นดิน
- ทางหลวงชนบท
- แม่น้ำ คลอง ห้วย
- แนวเส้นทางโครงการ (แนวใหม่)
- แนวเส้นทางโครงการ (แนวเดิม)
- พื้นที่ศึกษาระยะ 500 เมตร จากกึ่งกลางแนวเส้นทางโครงการ

ขอบเขตการศึกษาโครงการ



01 งานด้านวิศวกรรม

ทบทวนและรวบรวมข้อมูล

- สำรวจด้านวิศวกรรม
- การสำรวจและคาดการณ์ปริมาณจราจรและวิเคราะห์ระดับการให้บริการ
 - สำรวจแนวทางและระดับ
 - สำรวจตรวจสอบดินและวัสดุ
 - สำรวจสาธารณูปโภค

- แนวคิดการออกแบบเบื้องต้น
- การคัดเลือกรูปแบบที่เหมาะสม

สรุปรูปแบบการคัดเลือก

- ออกแบบรายละเอียดและจัดทำแบบต่าง ๆ
- ออกแบบรายละเอียดงานทาง
 - ออกแบบโครงสร้างชั้นทางวิเคราะห์เสถียรภาพและการทรุดตัวของคันทาง
 - ออกแบบโครงสร้างสะพาน อาคารระบายน้ำ และโครงสร้างอื่น ๆ
 - ออกแบบระบบระบายน้ำ
 - ออกแบบระบบไฟฟ้า
 - ออกแบบงานสถาปัตยกรรม
 - งานดำเนินการด้านสิ่งแวดล้อม

- จัดทำแบบรายละเอียด
- คำนวณปริมาณงานก่อสร้างและประมาณราคา
- วิเคราะห์แผนการดำเนินการโครงการ
- จัดกรรมสิทธิ์ที่ดิน

จัดทำรายงานแบบแปลน/เอกสารต่าง ๆ



02 งานด้านสิ่งแวดล้อม

ทบทวนและรวบรวมข้อมูล

รวบรวมข้อมูลสภาพปัจจุบัน ตรวจสอบสภาพพื้นที่และจัดทำแผนที่

- ศึกษาผลกระทบสิ่งแวดล้อมเบื้องต้น (IEE)
- สำรวจภาคสนามเบื้องต้น
 - เก็บรวบรวมข้อมูลสภาพสิ่งแวดล้อมในปัจจุบัน
 - ครอบคลุมองค์ประกอบทั้ง 4 องค์ประกอบ
 - ประเมินผลกระทบสิ่งแวดล้อมเบื้องต้น
 - กำหนดมาตรการป้องกัน และแก้ไขผลกระทบสิ่งแวดล้อม (มาตรการทั่วไป)
 - สรุปประเด็นสิ่งแวดล้อมที่มีนัยสำคัญเพื่อศึกษาต่อในชั้นรายละเอียด (EIA)
 - จัดทำเกณฑ์การคัดเลือกด้านสิ่งแวดล้อมเพื่อสนับสนุนการศึกษาทางเลือกในการพัฒนาโครงการ

จัดทำรายงานผลกระทบสิ่งแวดล้อมเบื้องต้น (IEE) ฉบับสมบูรณ์

- ศึกษาผลกระทบสิ่งแวดล้อมชั้นรายละเอียด (EIA)
- สำรวจภาคสนามเพิ่มเติม
 - ประเมินผลกระทบสิ่งแวดล้อม
- กำหนดมาตรการป้องกันและแก้ไขผลกระทบสิ่งแวดล้อม (มาตรการเฉพาะ)

- กำหนดแผนการจัดการด้านสิ่งแวดล้อม
- คำนวณงบประมาณค่าใช้จ่ายด้านสิ่งแวดล้อม

จัดทำรายงานการประเมินผลกระทบสิ่งแวดล้อม (EIA)



03 การดำเนินงานด้านการมีส่วนร่วมของประชาชน

รวบรวมข้อมูลวิเคราะห์กลุ่มเป้าหมาย และวางแผนการดำเนินงาน

การประชุมปฐมนิเทศโครงการ (สัมมนา ครั้งที่ 1)

การประชุมเสนอแนวคิดในการกำหนดรูปแบบทางเลือกการพัฒนาโครงการเบื้องต้น (กลุ่มย่อย ครั้งที่ 1)

การประชุมสรุปผลการคัดเลือกรูปแบบการพัฒนาโครงการ (สัมมนา ครั้งที่ 2)

การประชุมหารือมาตรการลดผลกระทบสิ่งแวดล้อม (กลุ่มย่อย ครั้งที่ 2)

การประชุมสรุปผลการศึกษาโครงการ (สัมมนา ครั้งที่ 3)

จัดทำรายงานสรุปผลการมีส่วนร่วมของประชาชน

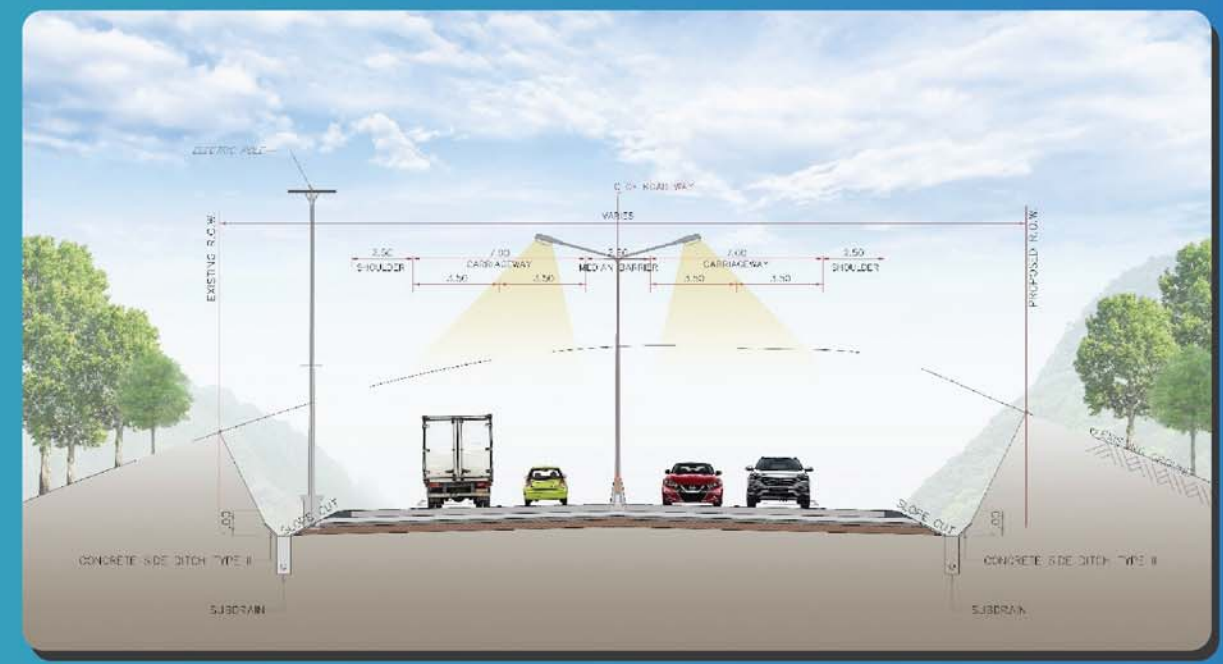


แนวคิดในการออกแบบพัฒนาโครงการเบื้องต้น

ที่ปรึกษาจะทำการประเมินคุณภาพเส้นทางโครงการ โดยถนนเดิมมีขนาด 2 ช่องจราจร เพื่อให้เป็นทางหลวงมาตรฐานขนาด 4 ช่องจราจร ทั้งนี้ในการพิจารณา รูปแบบของโครงการ ที่ปรึกษาได้แบ่งแนวคิดเบื้องต้นได้เป็น 2 รูปแบบหลัก ได้แก่



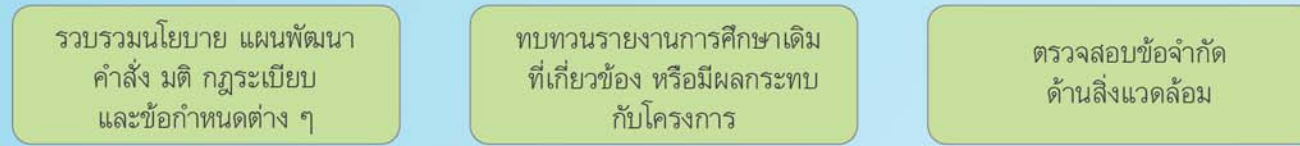
แนวคิดรูปแบบทางหลวงเบื้องต้น กรณีพื้นที่ราบ



แนวคิดรูปแบบทางหลวงเบื้องต้น กรณีพื้นที่ภูเขา

ขั้นตอนการศึกษาด้านสิ่งแวดล้อม

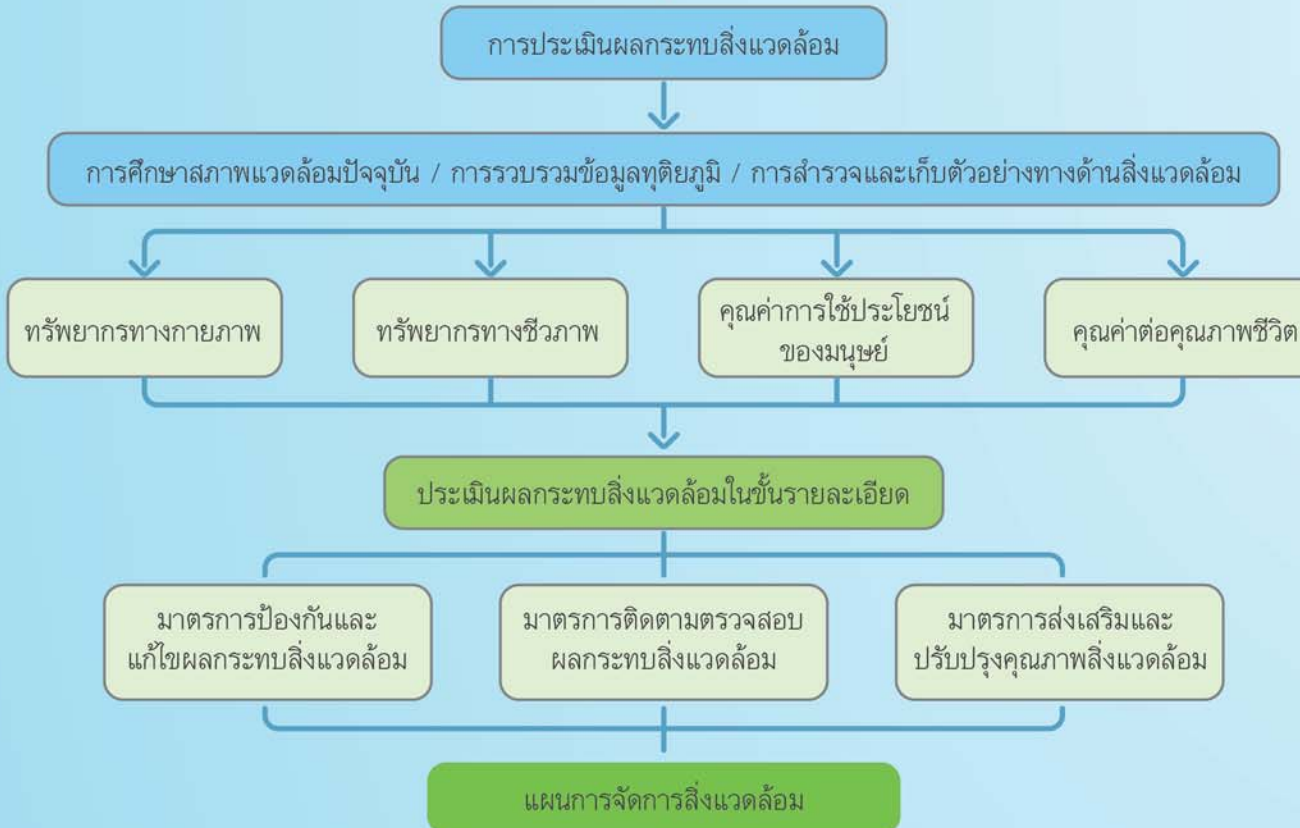
การทบทวนรายงานเดิม และตรวจสอบข้อจำกัดด้านสิ่งแวดล้อม



การศึกษาผลกระทบสิ่งแวดล้อม (IEE)



การศึกษาผลกระทบสิ่งแวดล้อมขั้นรายละเอียด (EIA)



งานการมีส่วนร่วมของประชาชน

กรมทางหลวงกำหนดให้มีการประชาสัมพันธ์โครงการและดำเนินงานด้าน การมีส่วนร่วมของประชาชนอย่างทั่วถึง และครอบคลุมในทุกภาคส่วนที่เกี่ยวข้อง โดยเฉพาะอย่างยิ่ง ประชาชน และชุมชนที่อยู่ในพื้นที่โครงการ เพื่อเปิดโอกาสให้ผู้มีส่วนได้ส่วนเสียได้รับรู้ แสดงความคิดเห็น และให้ข้อเสนอแนะต่อโครงการ ผ่านกิจกรรมการมีส่วนร่วมของประชาชนตลอดระยะเวลาการศึกษา



การประชาสัมพันธ์โครงการ

ผ่านเว็บไซต์โครงการ เฟซบุ๊กโครงการ ไลน์โครงการ ป้ายประชาสัมพันธ์ และบอร์ดประชาสัมพันธ์ ตลอดระยะเวลาการศึกษา



การเข้าพบเพื่อปรึกษาหารือกับหน่วยงานที่เกี่ยวข้อง

ได้ดำเนินการเข้าพบปะหารือหน่วยงานที่เกี่ยวข้องและผู้นำชุมชน เพื่อนำเสนอรายละเอียดโครงการเบื้องต้น ดำเนินการระหว่างวันที่ 17 - 21 มีนาคม พ.ศ.2568 โดยได้เข้าพบผู้อำนวยการสำนักศิลปากรที่ 11 สงขลา ผู้อำนวยการสำนักงานทรัพยากรธรรมชาติและสิ่งแวดล้อมจังหวัดสตูล ผู้แทนองค์การบริหารส่วนตำบลกำแพง นายกองค้การบริหารส่วนตำบลนาทอนและผู้นำชุมชน นายกองค้การบริหารส่วนตำบลป่าแกบ่อหิน ผู้แทน องค์การบริหารส่วนตำบลทุ่งหว้า และนายกเทศมนตรีตำบลทุ่งหว้าและผู้นำชุมชน และวันที่ 21 เมษายน พ.ศ. 2568 ได้เข้าพบผู้ว่าราชการจังหวัดสตูล



การจัดประชุมรับฟังความคิดเห็นของผู้มีส่วนได้ส่วนเสียของโครงการ

การประชุมปฐมฤกษ์โครงการ	14 พฤษภาคม 2568
เพื่อเผยแพร่ประชาสัมพันธ์ข้อมูลข่าวสารโครงการ โดยเฉพาะความเป็นมาของโครงการ วัตถุประสงค์ของการศึกษา พื้นที่ศึกษาและขอบเขตการศึกษา	
การประชุมเสนอแนวคิดในการกำหนดรูปแบบทางเลือกการพัฒนาโครงการเบื้องต้น (กลุ่มย่อย ครั้งที่ 1)	ประมาณเดือนกรกฎาคม 2568
เพื่อนำเสนอความก้าวหน้าของการศึกษา โดยเฉพาะรูปแบบทางเลือกของโครงการและเกณฑ์การคัดเลือก รูปแบบที่เหมาะสมสำหรับโครงการ	
การประชุมสรุปผลการพิจารณาทางเลือกที่เหมาะสมของโครงการ (สัมมนา ครั้งที่ 2)	ประมาณเดือนกันยายน 2568
เพื่อนำเสนอความก้าวหน้าของการศึกษา โดยเฉพาะสรุปผลการคัดเลือกรูปแบบการพัฒนาโครงการ	
การประชุมหารือมาตรการลดผลกระทบสิ่งแวดล้อม (กลุ่มย่อย ครั้งที่ 2)	ประมาณเดือนธันวาคม 2569
เพื่อนำเสนอความก้าวหน้าของการศึกษา โดยเฉพาะร่างมาตรการป้องกันและแก้ไขผลกระทบสิ่งแวดล้อม	
การประชุมสรุปผลการศึกษาโครงการ (สัมมนาครั้งที่ 3)	ประมาณเดือนเมษายน 2569
เพื่อนำเสนอสรุปผลการศึกษาทั้งหมดของโครงการและผลการดำเนินงาน การมีส่วนร่วมของประชาชน	



สำนักสำรวจและออกแบบ กรมทางหลวง

2/486 ถนนศรีอยุธยา แขวงทุ่งพญาไท เขตราชเทวี กรุงเทพมหานคร 10400

โทรศัพท์ 0 2354 6668-75 ต่อ 24038

โทรสาร 02 354 1034

Email: surveydesign.doh@gmail.com

บริษัทที่ปรึกษา



บริษัท อินทีเกรเทค เอนจิเนียริ่ง คอนซัลแทนท์ จำกัด

เลขที่ 60/93 ซอยรามอินทรา 40 แยก 33 แขวงคลองกุ่ม เขตบึงกุ่ม กรุงเทพมหานคร 10230

โทรศัพท์ : 0 2509 1432 E-mail : iec.consult@gmail.com



บริษัท ธารา ไลน์ จำกัด

เลขที่ 113 ซอยรัตนวิเศษ 24 ถนนรัตนวิเศษ ตำบลบางกระสอบ อำเภอเมืองนนทบุรี จังหวัดนนทบุรี 11000

โทรศัพท์ : 0 2017 7281 E-mail : envitharaline@gmail.com



บริษัท พีเอสเค คอนซัลแทนส์ จำกัด

เลขที่ 1199 อาคารบิยาวรรณ ชั้น 24-25 ถนนพหลโยธิน แขวงพญาไท เขตพญาไท กรุงเทพมหานคร 104000

โทรศัพท์ : 0 2617 0429 E-mail : info@pskconsultants.com



บริษัท อีเอ็ม ดีไซน์ แอนด์ แมเนจเม้นท์ จำกัด

เลขที่ 59/999 หมู่ที่ 3 ตำบลคลองเกลือ อำเภอปากเกร็ด จังหวัดนนทบุรี 11120

โทรศัพท์ : 08 8088 0025 E-mail : contact@em.co.th



บริษัท เวิลด์ เอนจิเนียริ่ง คอนซัลแตนท์ จำกัด

เลขที่ 80/171 หมู่บ้านพฤษภาวิไลเลข 39 หมู่ที่ 8 ตำบลลาดสวาย อำเภอลำลูกกา จังหวัดปทุมธานี 12150

โทรศัพท์ : 09 7281 5939 E-mail : wec.working@gmail.com

ผู้ประสานงานโครงการ

นางรุณิษา แก้วงาม

โทรศัพท์ : 08 9455 5663

ผู้ประสานงานด้านสิ่งแวดล้อม

นางสาวพิริภรณ์ ปรีชาเลิศมิตร

โทรศัพท์ : 08 1957 2541

ผู้ประสานงานด้านการมีส่วนร่วมของประชาชน

นางสาวบุษราพร บุตรปราบ

โทรศัพท์ : 06 1217 7239



กรมทางหลวง
กระทรวงคมนาคม

โครงการจ้างวิศวกรที่ปรึกษาสำรวจและออกแบบ ทางหลวงแนวใหม่และทางหลวง 4 ช่องจราจร ทางหลวงหมายเลข 404 สาย ปะเหลียน - กุ้งหว้า - ละงู

เอกสารประชาสัมพันธ์โครงการชุดที่ 1 พฤษภาคม 2568



www.na404กุ้งหว้า-ละงู.com



โครงการ นล. 404 กุ้งหว้า-ละงู



na.404 กุ้งหว้า-ละงู